



# LA PLACE CHARLES-DE-GAULLE PREND FORME !



Depuis le printemps 2023, comme vous le savez, d'importants travaux sont en cours sur la place Charles-de-Gaulle.

L'ambition de ce projet Quartiers des T - Cœur de ville est de créer un nouveau lieu de vie de très grande qualité destiné à améliorer le quotidien des Tabernaciens, dans le respect de l'identité et du patrimoine de notre territoire.

Le planning d'avancement de ces travaux est parfaitement tenu ! Les travaux d'infrastructure de la future halle de marché sont terminés et le gros œuvre des deux niveaux du parking souterrain seront achevés d'ici la fin du mois de mai.

Dans les semaines à venir, plusieurs étapes importantes sont à prévoir. Les murs du rez-de-chaussée de la halle seront construits entre avril et juin 2024, marquant ainsi une avancée significative dans notre projet.

À compter de ce mois de mai, des travaux d'assainissement et d'enfouissement des réseaux électriques et télécoms seront réalisés sur l'ensemble de la rue Jean Jaurès, enfouissement tant attendu qui permettra d'embellir notre Cœur de Ville.

Des modifications ponctuelles de la circulation sont à prévoir pendant la durée de ces travaux, mais la Municipalité, en lien avec les entreprises, met tout en œuvre pour réduire au maximum ces nuisances.



**Florence Portelli**

Maire de Taverny  
Vice-présidente  
de la Région  
Île-de-France



# BIENTÔT, UNE PLACE DE « VILLAGE »

À terme, la place Charles-de-Gaulle sera totalement réaménagée en « place du marché » offrant une nouvelle halle s'inspirant des halles de Baltard, chef-d'œuvre de légèreté et de transparence, sur une surface d'environ 1400 m<sup>2</sup>, incluant un restaurant et des terrasses accessibles pour tous.



Travaux du nouveau Cœur de Ville - En cours

## UN CADRE DE VIE AMÉLIORÉ

Poursuivant l'un des engagements forts de la Municipalité, la concrétisation de ce nouveau Cœur de Ville qui s'inscrit dans le vaste projet de réaménagement des Quartiers des T va permettre d'améliorer et d'embellir votre cadre de vie. L'objectif est de faire de cette nouvelle place **un lieu de vie incontournable pour les Tabernaciens**.

### EMBELLISSEMENT DU CŒUR DE VILLE : ENFOUISSEMENT DES RÉSEAUX

À partir de début mai, **des travaux d'assainissement et d'enfouissement** qui portent sur les réseaux aériens de distribution publique d'électricité et de télécommunications seront réalisés par ENEDIS et ORANGE sur l'ensemble de la rue Jean Jaurès.

#### PLUS DE SÉCURITÉ

Par son obsolescence, le réseau aérien, en particulier en fil nu, peut s'avérer dangereux (risques de chute, courts-circuits, incidents notamment lors de l'élagage des arbres, etc.).

#### UN GAGE DE QUALITÉ DES RÉSEAUX

Ces travaux permettent d'optimiser la qualité de distribution par la mise en place d'un **réseau neuf et souterrain** (à l'abri des intempéries).

#### UN ESPACE PUBLIC RÉINVESTI

Avec la **disparition des réseaux aériens**, l'espace public sera plus agréable. Grâce à la diminution du nombre de poteaux sur les trottoirs, la **circulation sera facilitée pour les piétons et les personnes à mobilité réduite**.

PHASAGE\*

DEPUIS  
AOÛT 2023

Lancement des travaux de construction, avec le terrassement du futur parking souterrain, réalisation des planchers et dallages et création du plancher des parvis haut et bas

DE FIN MAI  
À DÉBUT JUIN 2024

Livraison des 1<sup>ers</sup> éléments de la charpente et début du montage de la charpente de la halle

JUSQU'EN  
JUIN 2024

Réalisation des parois verticales du RDC de la halle

À PARTIR DU  
2 SEPT. 2024

Ouverture partielle du parking souterrain (80 places env.)

\* Phasage prévisionnel - Dates sous réserve d'évolution

Info  
CHANTIER  
MAI 2024

# COMMENT CIRCULER DANS VOTRE QUARTIER ? DU 6 MAI AU 2 SEPTEMBRE 2024



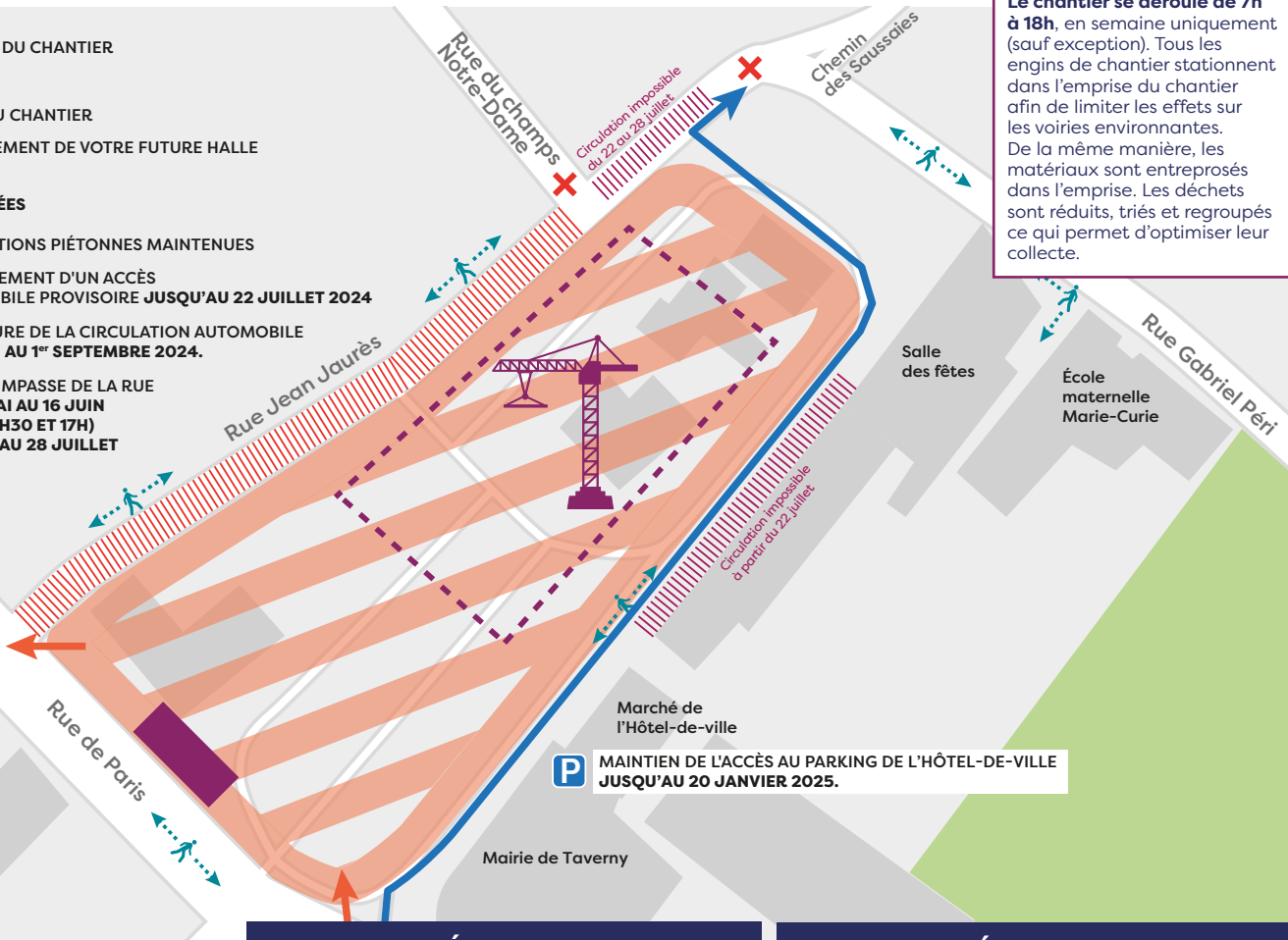
## UN CHANTIER BIEN ORGANISÉ ET DURABLE !

Le chantier se déroule de 7h à 18h, en semaine uniquement (sauf exception). Tous les engins de chantier stationnent dans l'emprise du chantier afin de limiter les effets sur les voiries environnantes. De la même manière, les matériaux sont entreposés dans l'emprise. Les déchets sont réduits, triés et regroupés ce qui permet d'optimiser leur collecte.

- EMPRISE DU CHANTIER
- BASE VIE
- ACCÈS AU CHANTIER
- EMPLACEMENT DE VOTRE FUTURE HALLE

### CIRCULATIONS MODIFIÉES

- CIRCULATIONS PIÉTONNES MAINTENUES
- AMÉNAGEMENT D'UN ACCÈS AUTOMOBILE PROVISOIRE JUSQU'AU 22 JUILLET 2024
- FERMETURE DE LA CIRCULATION AUTOMOBILE DU 6 MAI AU 1<sup>er</sup> SEPTEMBRE 2024.
- MISE EN IMPASSE DE LA RUE DU 20 MAI AU 16 JUIN (ENTRE 7H30 ET 17H) ET DU 22 AU 28 JUILLET



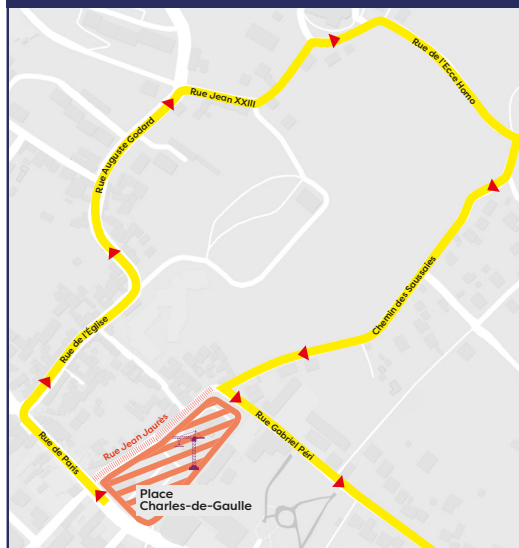
**P** MAINTIEN DE L'ACCÈS AU PARKING DE L'HÔTEL-DE-VILLE JUSQU'AU 20 JANVIER 2025.



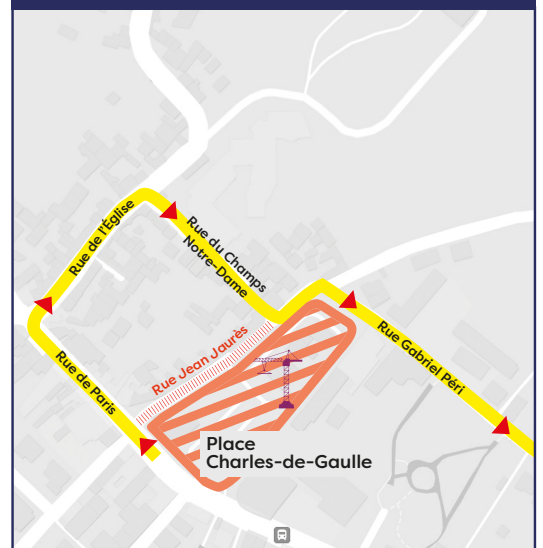
## DES ALTERNATIVES POUR VOUS GARER PENDANT TOUTE LA DURÉE DU CHANTIER

Des **parkings provisoires** sont mis à votre disposition pendant toute la durée du chantier aux 27, rue de Beauchamp et 152, rue de Paris. **À compter du 2 septembre**, ouverture anticipée et provisoire de **80 places de parking souterrain**.

### DÉVIATION DU 22 AU 28 JUILLET



### DÉVIATION DU 28 JUILLET AU 2 SEPTEMBRE



### DE JUILLET À SEPT. 2024

Aménagement de l'aire de jeux, puis de l'aire de livraison des commerçants du marché, puis de la zone entre la halle et l'école Marie-Curie

### À PARTIR D'OCT. 2024

Aménagement des parvis haut et bas

### DU 20 JANVIER AU 28 MARS 2025

Réalisation des trottoirs rue Jean Jaurès, finalisation des aires et des parvis

### 29 MARS 2025

Livraison finale





## UNE PLACE VERTE

Les espaces publics végétalisés avec des essences d'arbres et plantations variées apportent des assises pour s'arrêter un instant, de la fraîcheur, et un refuge pour la biodiversité. Les espèces végétales plantées seront alimentées en eau grâce à un système de récupération des eaux de pluie.

Le grand pin sylvestre et la forêt de Montmorency forment le décor au loin.

Le service des espaces verts de la ville s'est rendu aux Pays-Bas pour sélectionner les futurs arbres qui seront plantés sur la place.

**95**  
arbres  
plantés

**2011**  
m<sup>2</sup> végétalisés sur la place  
dont 1950 m<sup>2</sup> en pleine terre



**160**  
m<sup>2</sup> pour le  
restaurant



**1400**  
m<sup>2</sup> pour la halle  
de marché



**155**  
places de  
stationnement  
souterrain

## UN CŒUR DE VILLE PLUS ATTRACTIF

### Une nouvelle halle de marché de 1400 m<sup>2</sup>

Plus grand, le marché offrira davantage de commerces et de propositions. Grâce à son emplacement et à sa qualité architecturale, il sera plus attractif et viendra en complément de l'offre commerciale déjà existante.

**Une place ouverte et conviviale** qui permettra d'organiser de nombreux événements destinés à animer le Cœur de Ville.

**Un stationnement facilité** avec un nouveau parking souterrain sécurisé de 155 places, ouvert 24h/24.

DÉCOUVREZ  
LE PROJET  
EN 3D\*!

\* Projet modélisé en 3D  
en mars 2023, susceptible  
de modifications  
partielles.



### VOUS AVEZ DES QUESTIONS ?

quartiersdesT@grandparisamenagement.fr  
coeurdeville@ville-taverny.fr  
Tél. chantier : 01 34 28 40 40

Ville de  
Taverny

grandparis  
aménagement

[www.grandparisamenagement.fr/operations/taverny-coeur-de-ville](http://www.grandparisamenagement.fr/operations/taverny-coeur-de-ville)